



**eGGZ**  
**CENTRUM**

Innovatie- en  
Implementatiecentrum

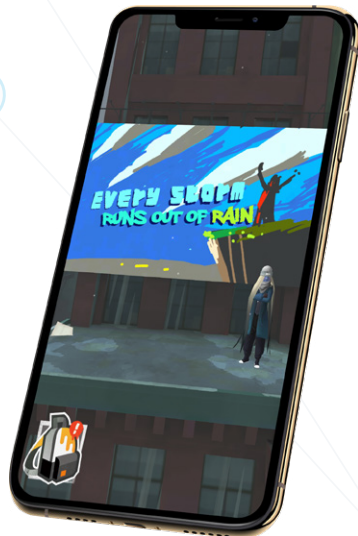
# Shadow's Edge

Speel en deel jezelf sterker!



## Wat is Shadow's Edge?

Shadow's Edge' is een mobiele game die jongeren uitdaagt zichzelf te uiten door te schrijven en te tekenen. De game helpt hen weerbaarder te worden, waardoor ze beter kunnen omgaan met fysieke en mentale uitdagingen.



### Hoe werkt het?

Gedurende het spel verkennen de spelers verschillende gebieden van een verlaten stad en helpen ze de stad tot leven te wekken.

Dit doen zij door op zoek te gaan naar de pagina's van het 'Zwarte Boek van de Stad'. In die pagina's staan tips en opdrachten om de stad levendiger te maken. Ook kan de speler gebruik maken van graffiti om zijn gedachten te uiten. Dit kan vervolgens worden gedeeld op Shadowgram, de 'in game Instagram', met andere spelers.

De stad krijgt steeds meer kleur naarmate meer opdrachten zijn gedaan.

Shadow's Edge is gratis te downloaden in de Appstore en Playstore.

### Waarom Shadow's edge?

Shadow's Edge is geïnspireerd op het dagboek *Digging Deep: A Journal for Young People Facing Health Challenges* van Rose Offner en Sheri Brisson. Het dagboek stimuleert kinderen te schrijven om mentale problemen te overwinnen. Digging Deep heeft al 35.000 kinderen en tieners geholpen. Met Shadow's Edge is er een digitale variant van het boek gekomen, waarmee het delen van gedachten en gevoelens nog eenvoudiger wordt.

De deelnemers ervaren door het contact met andere spelers dat zij niet de enigen zijn, die iets veeleinds doormaken.

### Voor wie?

Jongeren van 13-18 jaar die te kampen hebben met mentale uitdagingen.

**Bekijk onze producten online!**

[www.e-mence.org/nl/projecten/eggz-centrum/producten](http://www.e-mence.org/nl/projecten/eggz-centrum/producten)

### **Geïnteresseerd in de applicatie?**

Geïnteresseerd om Shadow's Edge ook in uw instelling te gebruiken of eens in het echt te gebruiken? Neem contact op met Corné Versluis, projectleider eGGZ Centrum, via: [c.versluis@arq.org](mailto:c.versluis@arq.org)

**eGGZ  
CENTRUM**

Innovatie- en  
Implementatiecentrum

**ARQ**

Nationaal  
Psychotrauma  
Centrum

### **eGGZ Centrum**

Nienoord 5  
1112 XE Diemen

T: 088 330 51 65  
[c.versluis@arq.org](mailto:c.versluis@arq.org)

[www.e-mence.org/eggz](http://www.e-mence.org/eggz)

GAP4 **Kansen voor West II**



Hier wordt geïnvesteerd in uw toekomst. Dit project wordt mede mogelijk gemaakt door het Europees Fonds voor Regionale Ontwikkeling van de Europese Unie

 **Provincie  
Noord-Holland**

eGGZ Centrum is tot stand gekomen met financiële steun van de provincie Noord-Holland